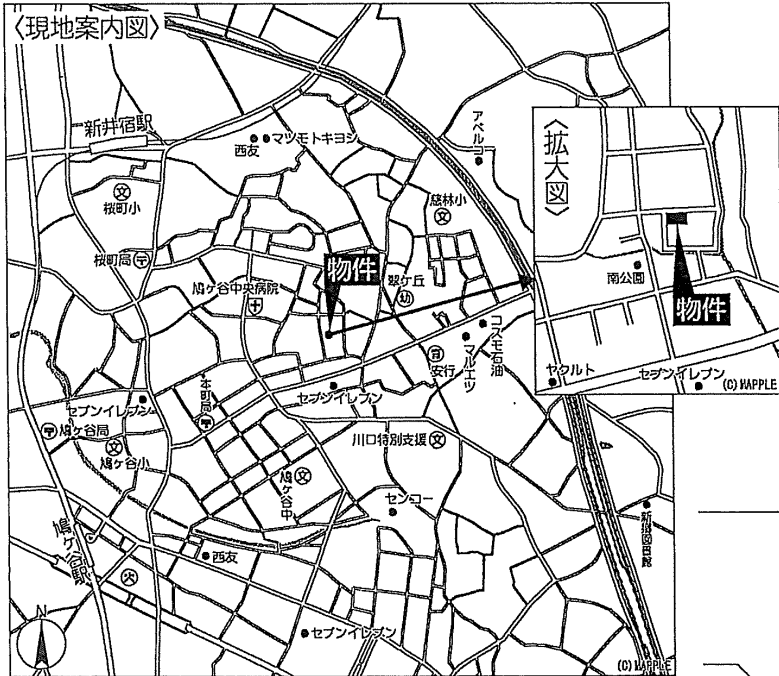


事務所付き中古住宅

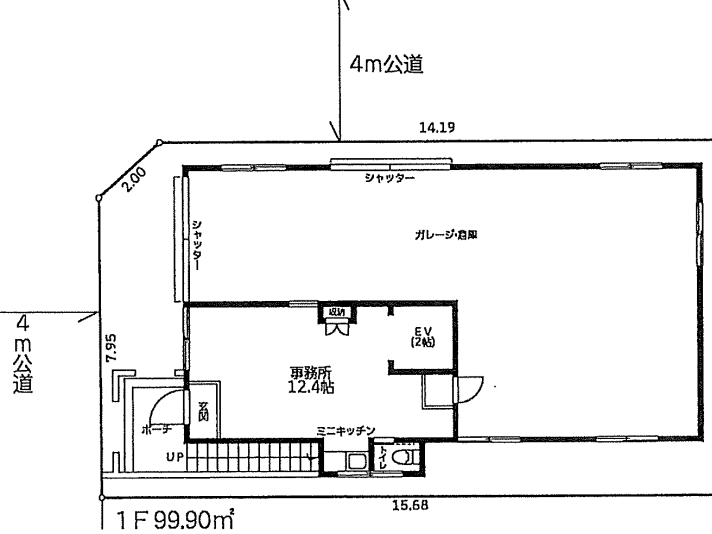
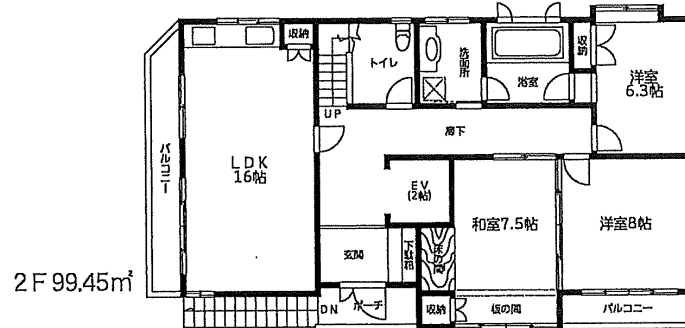
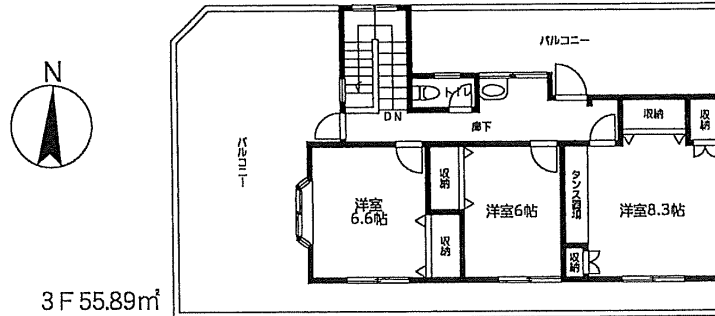
川口・安行慈林

ガレージ・事務所付住宅 倉庫スペースもついて事業向き



ライフインフォメーション

- 埼玉高速鉄道「新井宿駅」…徒歩17分(1,300m)
- 埼玉高速鉄道「鳩ヶ谷駅」…徒歩18分(1,400m)
- セブンイレブン……………徒歩3分(215m)
- マルエツ……………徒歩8分(635m)
- マツモトキヨシ……………徒歩13分(1,000m)
- 慈林小学校……………徒歩11分(850m)
- 安行中学校……………徒歩24分(1,890m)



※図面と現況が異なる場合は、現況を優先させていただきます。

物件種目	売戸建住宅		
最寄駅	新井宿		
間取タイプ	6LDK+事務所・倉庫		
価格	4,000万円		
物件所在地	(住居表示)川口市大字安行慈林1050-8 (地番)川口市大字安行慈林字堂下1050番8		
交通	埼玉高速鉄道「新井宿」駅徒歩17分 埼玉高速鉄道「鳩ヶ谷」駅徒歩18分		
土地面積	147.02㎡(44.47坪)	ほかに 私道面積	ナシ
建物	構造・規模	鉄骨造陸屋根3階建て	
	面積	1F99.90㎡・2F99.45㎡・3F55.89㎡ 延255.24㎡(77.21坪)	
	間取内訳	6LDK(2F洋室2・和室1・LDK、3F洋室3)	
土地権利	所有権	地目	宅地
都市計画	市街化区域	用途地域	第1種住居地域
建ぺい率	60%(角地につき70%)	容積率	200%
他の法令上の制限	景観法・建築基準法第22条区域		
築年月	平成元(1989)年11月	駐車場	有
現況	空家	引渡可能時期	相談
建築確認番号			
接道状況(角地・間口)	西側公道・幅員4.0m、北側公道・幅員4.0mに接道		
設備	上下水道・集中プロパンガス・家庭用EV		
備考	建物の契約不適合責任免責		

at home

不動産会社間専用図面

図面コード：6930707 物件番号 35070049-1



豊かな住まい創り 船津地産株式会社

〒334-0071 川口市安行慈林709-2 TEL.048(284)5330 (代) FAX.048(284)5338
埼玉県知事免許(14)第05591号 埼玉県知事許可(般-2)第34778号 【定休日/毎週木曜日・第2・第3水曜日】

■取引態様:媒介