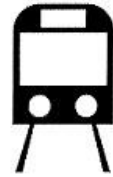
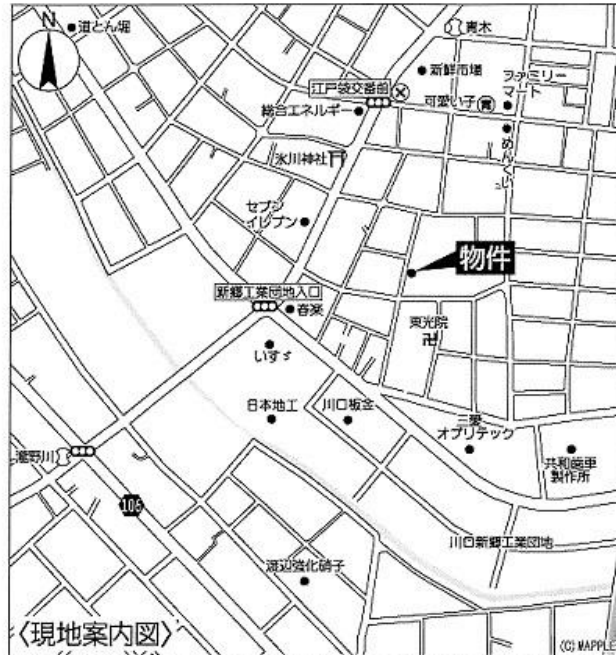
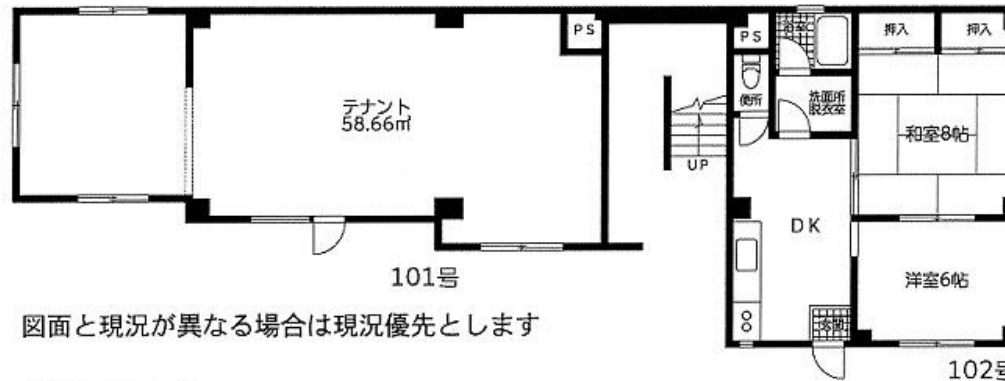
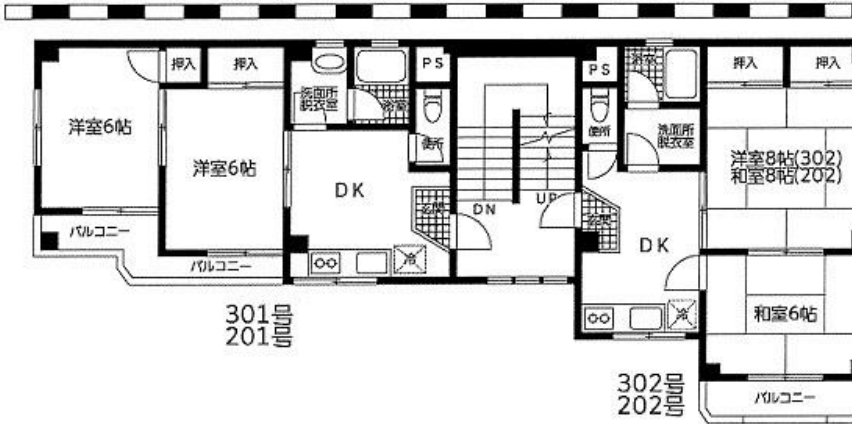


# 賃貸マンション

## 〈宇奈月第2コーポ〉



J R 京浜東北線 **川口駅東口**  
 国際興業バス30分  
 江戸袋バス停より徒歩3分



図面と現況が異なる場合は現況優先とします

### 〔賃料表〕

301号室(40.23㎡)	302号室(42.93㎡)
<b>58,000円</b>	
201号室(40.23㎡)	202号室(42.93㎡)
<b>63,000円</b>	
101号室(58.66㎡)	102号室(45.36㎡)

# 賃貸マンション

物件種目	川口
最寄駅	川口
間取タイプ	2DK
賃料	<b>58,000円 63,000円</b>
賃貸条件	礼金 <b>1</b> ヶ月・敷金 <b>1</b> ヶ月

物件所在地	川口市江戸袋1丁目17番4号
交通	J R 京浜東北線「川口」駅東口 国際興業バス30分「江戸袋」バス停より徒歩3分
建物名	宇奈月第2コーポ
構造・規模	鉄骨造陸屋根3階建
使用部分面積	40.23㎡(12.16坪)~58.66㎡(17.74坪)
間取内訳	

築年月	昭和59年5月	契約期間	2年
管理費等	月額2,000円		
駐車場	無し		
現況	空	入居可能時期	相談
本体設備	電気・上下水道・プロパンガス		
各戸設備	エアコン1台付		
保険等	宅建ファミリー共済(19,000円~/2年)等		
備考	※(株)Casa加入の事 (初回保証料賃料等×50%、以降毎年1万円) ※退去時室内清掃費負担(44,000円)有 ※ペット飼育不可		

—ライフインフォメーション—  
 J R 川口駅行きバス停…徒歩4分  
 スーパー新鮮市場…徒歩5分  
 セブンイレブン…徒歩4分  
 ファミリーマート…徒歩4分  
 新郷南小学校…徒歩8分  
 東中学校…徒歩17分

at home

不動産会社間専用図面

図面コード：6930529 物件番号 35250161-1



## 豊富な住まい創り 船津地産株式会社

〒334-0071 川口市安行慈林709-2 TEL.048(284)5330(代) FAX.048(284)5338  
 埼玉県知事免許(14)第05591号 埼玉県知事許可(般-2)第34778号 【定休日/毎週木曜日・第2・第3水曜日】