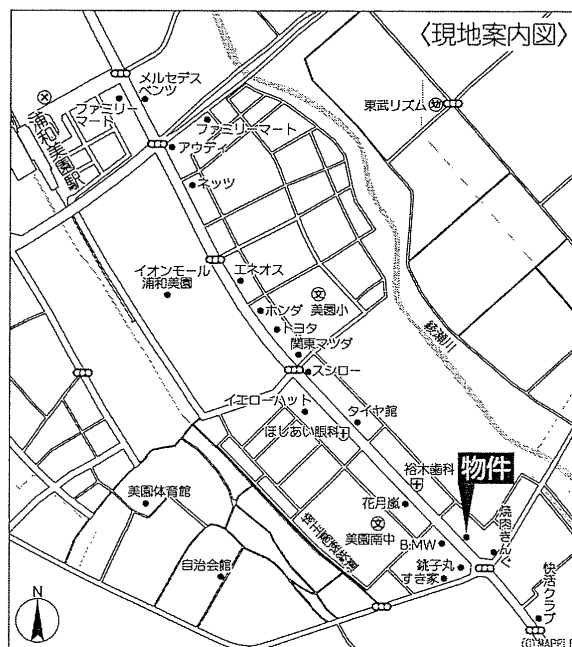
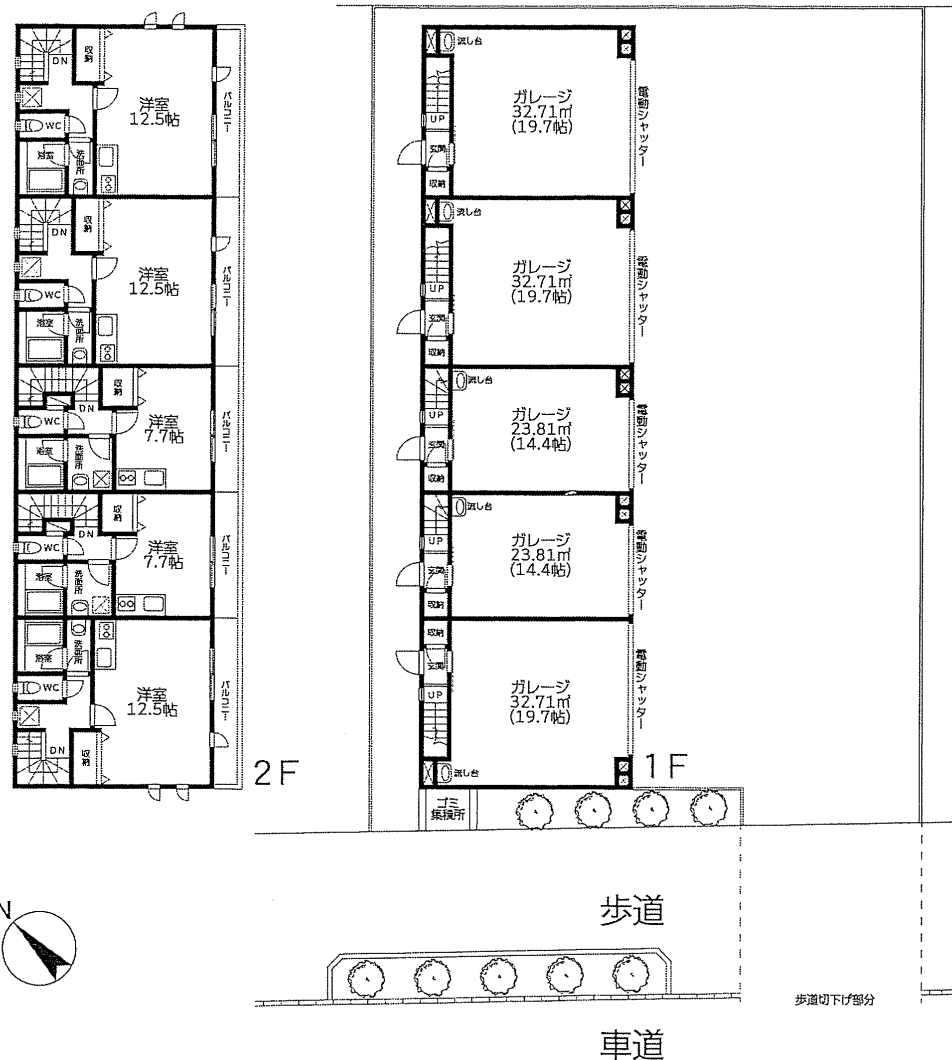


一棟売り
ガレージ付賃貸住宅
 オーナーチェンジ

車やバイクと共に暮らす、
 趣味の空間やアトリエ・
 ワークスペースなどの
 新たなライフスタイルに
 対応



資産活用に「ガレージ付賃貸住宅」という選択
 ガレージと住居スペースがあるメゾネットタイプの賃貸住宅



※図面と現況が異なる場合は、現況を優先となります。

ガレージ付賃貸住宅

最寄駅 **浦和美園**
 価格 **16,900** 万円

物件所在地	さいたま市緑区美園六丁目6番18		
交通	埼玉高速鉄道「浦和美園」駅徒歩19分		
	J R 武蔵野線「東川口」駅徒歩19分		
土地面積	公簿516.05㎡(156.10坪)	ほかに私道面積	
建物	構造・規模	木造合金メッキ鋼板葺2階建	
	面積	1階167.69㎡・2階156.51㎡ 計324.2㎡	
建物名	ガレージハウス美園		
土地権利	所有権	施工会社	大和ハウス工業
総戸数	車庫付き共同住宅5戸	築年月	平成26年2月7日
都市計画	市街化区域	用途地域	準住居地域
建ぺい率	60%	容積率	200%
他の法令上の制限	準防火地域		
現況	建物有り	引渡可能時期	相談
駐車場	ビルトイン2台(3戸)、ビルトイン1台(2戸)		
接道状況(角地・間口)	南西側幅員28.65m公道に接道		
設備	電気・上下水道・都市ガス・バストイレ別		
	電動式シャッター・モニタ付きインターホン・追焚き		
備考	地目:宅地 現況引渡し さいたま市景観条例 高度地区(20m) 地区計画有り(浦和東部第二南地区 B地区) 建物契約不適合免責 予定賃料収入 月額賃料・共益費合計617,000円 表面利回り4.38%(令和6年8月現在)【現在満室】		

at home

不動産会社間専用図面

図面コード: 6931026 物件番号 35900194-1



豊かな住まい創り
船津地産株式会社

〒334-0071 川口市安行慈林709-2 TEL.048(284)5330(代) FAX.048(284)5338
 埼玉県知事免許(13)第05591号 埼玉県知事許可(般-2)第34778号 【定休日/毎週木曜日・第2・第3水曜日】

■取引態様:一般媒介