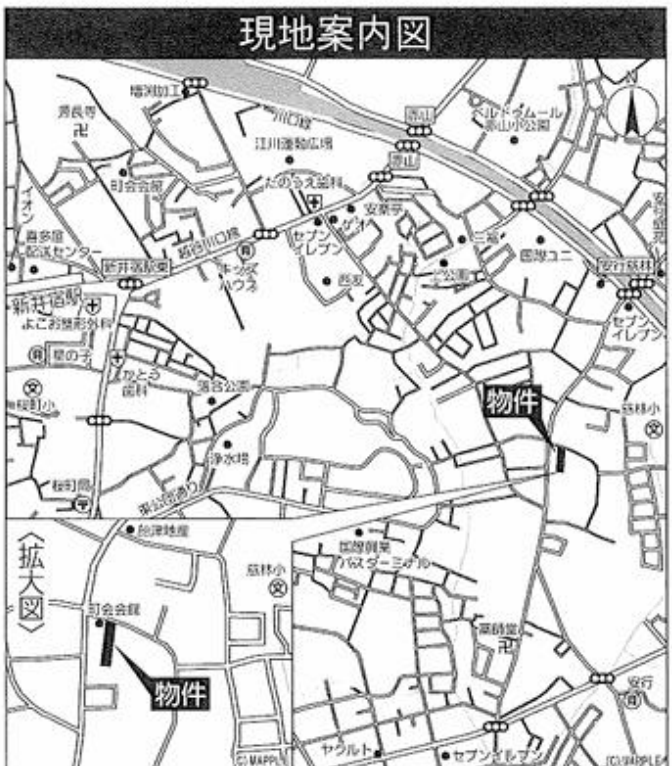


売地

(建築条件なし)

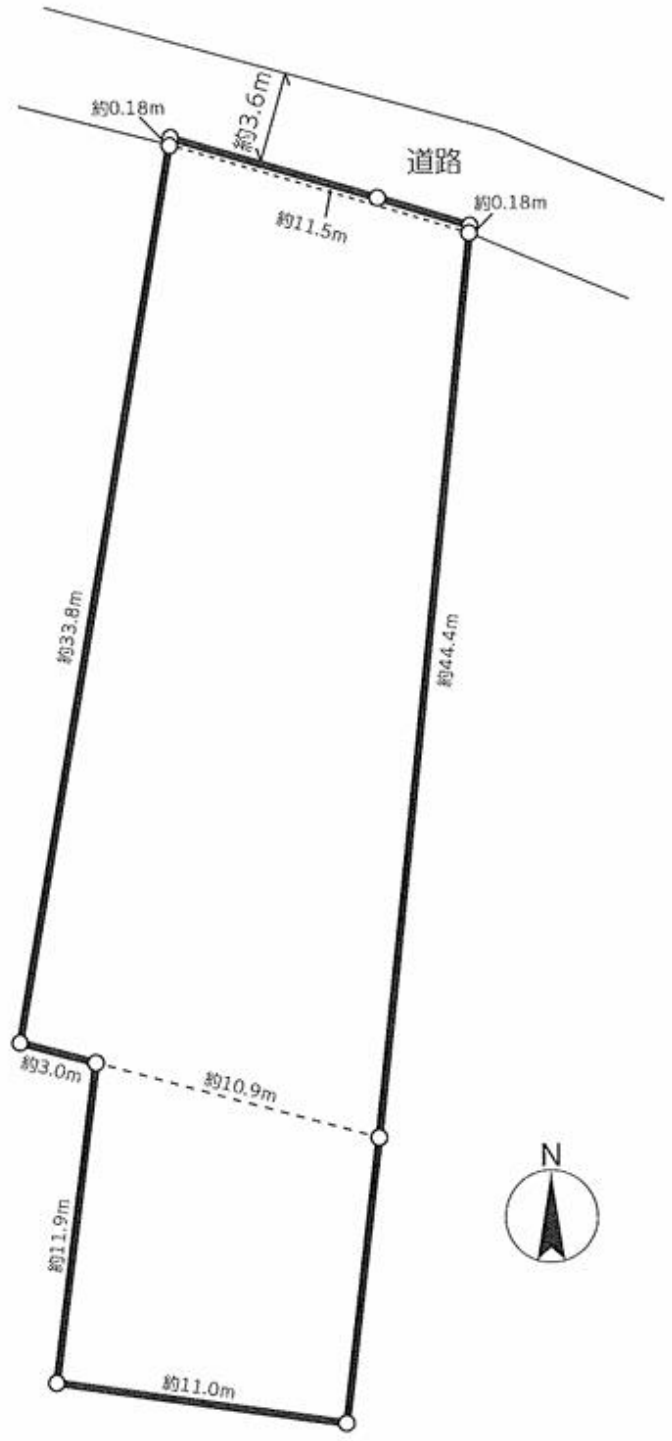
川口市大字安行慈林



※お車でお越しの際は「安行慈林」交差点方面よりお越し下さい

ライフインフォメーション

新井宿駅	徒歩15分
セブンイレブン	徒歩5分
スーパーマルエツ	徒歩8分
スーパーSEIYU	徒歩9分
マツモトキヨシ	徒歩8分
慈林小学校	徒歩3分
安行中学校	徒歩21分



※図面と現況が異なる場合は、現況優先とします。

●高台の閑静な住宅街
●住宅用地・アパート用地等用途は様々

物件種目	売地		
最適用途	住宅・集合住宅		
最寄駅	新井宿		
土地面積	公簿498㎡(150.64坪) 実測550.35㎡(166.48坪)	ほかに 私道面積	
価格	7,450万円	坪単価	
物件所在地	川口市大字安行慈林字上村中 725,726-1,726-2(地番)		
交通	埼玉高速鉄道「新井宿」駅徒歩15分		
土地権利	所有権	地目	畑(農地転用要す)
都市計画	市街化区域	用途地域	第1種低層住居専用地域
建ぺい率	50%	容積率	100%
他の法令上の制限			
地勢			
引渡条件	現況引渡し		
現況	更地	引渡可能時期	相談
接道状況(角地・開口)	北側:川口市道 幅員3.6~4.0mに約11.5m接道 (セットバック約2.07㎡含む)		
設備	引込み無し		
備考	前面道路に電気・上水道・下水道・都市ガス有。		

at home

不動産会社間専用図面

図面コード: 6930828 物件番号 35280113-1



豊かな住まい創り

船津地産株式会社

〒334-0071 川口市安行慈林709-2 TEL.048(284)5330(代) FAX.048(284)5338
埼玉県知事免許(14)第05591号 埼玉県知事許可(般-2)第34778号 【定休日/毎週木曜日・第2・第3水曜日】

■取引態様:売主