

company brochure

会社案内



豊かな住まい創り

船津地産株式会社

www.funatsu-chisan.co.jp

目次

01 会社概要



02 宅地分譲事業



03 不動産売買仲介事業



04 不動産賃貸管理事業



05 注文建築事業



06 リフォーム事業



07 土地活用事業



08 ハウスメーカー 紹介事業



09 不動産購入・売却・相続 土地境界などの相談



01.会社概要

代表取締役 会長
船津 淳吉



代表取締役 社長
中島 淳也



・宅地建物取引士
・賃貸不動産経営管理士
・(一財)住宅金融普及協会登録
住宅ローンアドバイザー
・首都圏既存住宅流通推進協議会登録
既存住宅アドバイザー

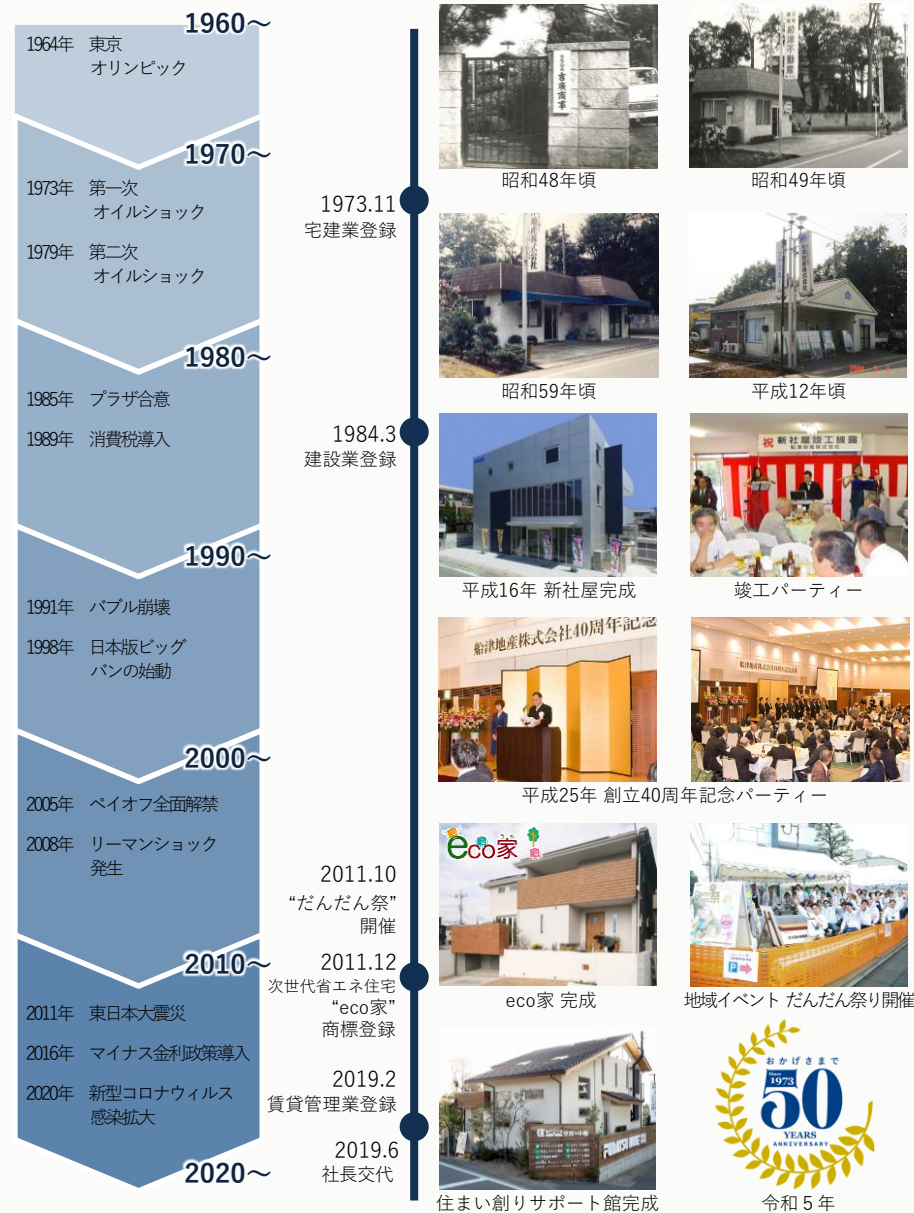
社 名 船津地産株式会社
 設 立 昭和48年4月17日
 資 本 金 10,000千円
 所 在 地 〒334-0071 埼玉県川口市安行慈林709番地2
 TEL:048-284-5330 FAX:048-284-5338

免 許 番 号 不動産宅建業 / 埼玉県知事 (14) 第5591号
 不動産管理業 / 国土交通大臣 (2) 第4662号
 建 設 業 / 埼玉県知事 (般-2) 第34778号

加 盟 団 体 (公益社団法人) 全国宅地建物取引業保証協会
 (公益社団法人) 埼玉県宅地建物取引業協会
 (公益社団法人) 首都圏不動産公正取引協議会
 (一般社団法人) 全国賃貸不動産管理業協会
 住宅保証機構(株) <まもりすまい保険>
 (株)日本住宅保証検査機構 <JIO>

事 業 内 容 **【宅地分譲事業】**
 新築分譲住宅・土地分譲の販売
【不動産仲介事業】
 土地・新築住宅・中古住宅等の仲介 (購入・売却)
【不動産賃貸管理事業】
 賃貸物件の募集・入金管理・建物管理業務
【注文住宅事業】
 高耐震・省エネ住宅の設計施工の請負工事
【リフォーム事業】
 建物の増改築・設備機器・内装工事の請負
【土地活用事業】
 賃貸アパート・賃貸マンション・月極駐車場・高齢者施設
 コンビニエンスストア・店舗
【ハウスメーカー紹介事業】
 好みに合った提携のハウスメーカーをご紹介します

船津地産のあゆみ



02.宅地分譲事業

弊社では小規模から大規模な宅地分譲まで幅広く対応しております。

仕入れから造成・販売まで、一貫した事業展開により、利便性や防犯性、暮らし易い住環境を兼ね備えた宅地を提供いたします。



FavoriteTown 安行慈林第22期

Leaves

あなた想いの住まいで暮らす

宅地分譲実績（フェイバリットシリーズ）

フェイバリットタウン	（36物件）
フェイバリットステージ	（24物件）
フェイバリットガーデン	（5物件）
フェイバリットヒルズ	（3物件）

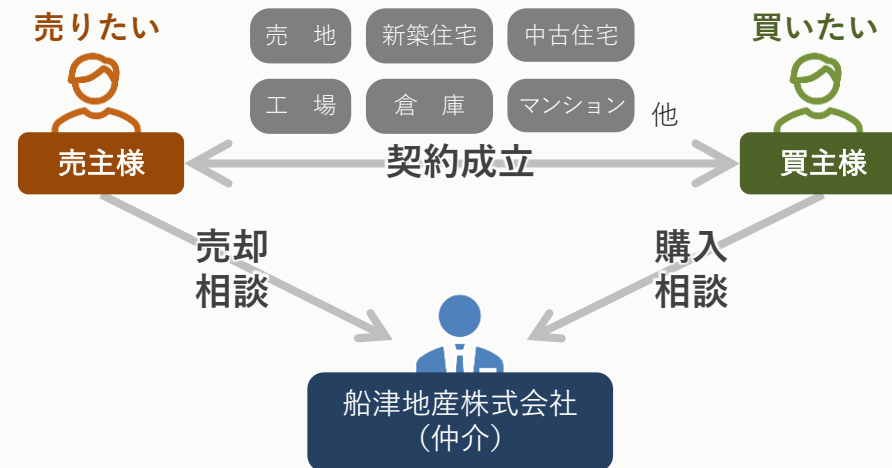


03.不動産売買仲介事業

不動産売買仲介とは、右図のように弊社が不動産を売りたい人と買いたい人との話をまとめ売買契約を成立させる取引形態のことで主に下記のようなサービスを提供いたします。

- ・ 物件の査定と売却価格の提案
- ・ 広告宣伝のための資料作成
- ・ インターネットやチラシを活用した宣伝、販売活動
- ・ 買主に対する物件の下見・内見の現地案内
- ・ 売買契約書などの作成
- ・ 登記などを行う専門家（司法書士など）の紹介
- ・ 決済の段取り

一般的な事業の流れ



04.不動産賃貸管理事業

不動産物件の募集や仲介、管理、リフォームを行ないます。

貸主様と借主様の双方が満足のいく環境を得られる様に努力しております。



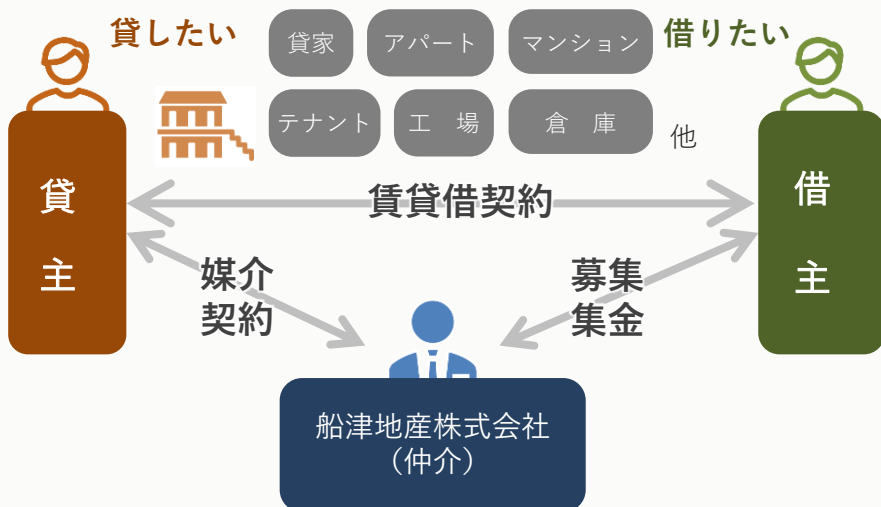
自社物件

弊社が所有している賃貸物件です。



仲介物件

長期的な資産運用を見据えた形で、不動産のオーナー様に代わり、物件の募集や集金業務を行ないます。



管理

下記でお困りの不動産のオーナー様！
経験豊富な有資格者が、お困りごと相談や賃貸管理をサポートいたします。

- ☑ 空室が決まらない・・・
- ☑ 退去時のトラブル・・・
- ☑ 入居者や近隣からの苦情・・・
- ☑ 建物の老朽化・・・
- ☑ 家賃の滞納者対応

取組み

1

賃貸不動産経営管理士3名在籍。
実務経験豊富な担当者に対応いたします。

取組み

2

二級建築施工管理技士も在籍。
リフォーム・リノベーションから増改築、
建替まで手伝いいたします。

取組み

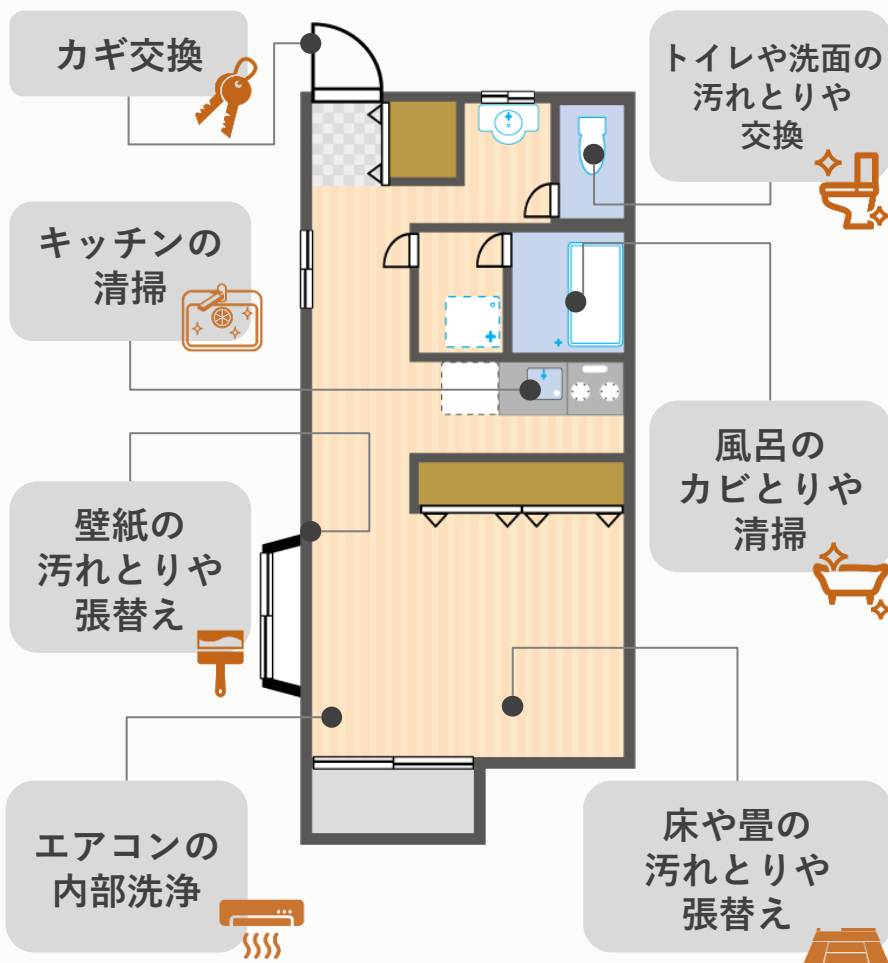
3

宅地建物取引士6名在籍。
賃貸管理は船津地産にお任せ下さい。

現状回復リフォーム

新しい入居者を迎えるために、オーナー様とご相談の上リフォーム工事を行います。

(下図はリフォームの一例です)



※原状回復に関する貸主と借主との費用負担は、契約書や国が定めるガイドライン、慣例等に従い取り決めます。

駐車場管理

保守管理から募集、集金までを一括してお手伝いいたします！

下記のようなお悩みにお答えいたします。

- ☑ 1台でも多く利用者を増やしたい…
- ☑ 駐車場にできた凸凹や、水たまりをなくしたい…
- ☑ 駐車場に生える除草作業が大変！
- ☑ 無断駐車や賃料滞納者への対応に苦慮している！
- ☑ 不法投棄や安全面等で近隣に迷惑がかからないか心配…

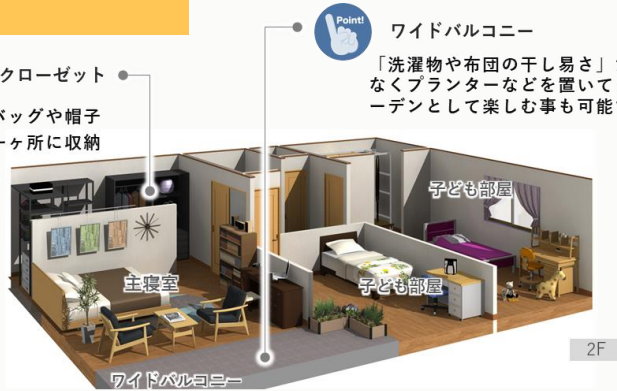


05.注文建築事業

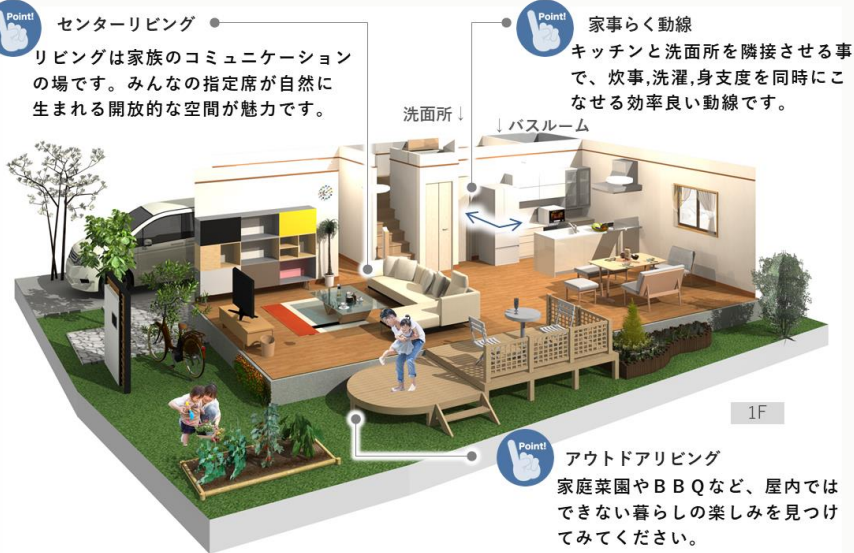
暮らしが整う理想の住宅をご提案いたします。

参考間取り

Point! ウォークインクローゼット
衣類だけでなく、バッグや帽子
アクセサリ等を一ヶ所に収納
できる大容量です。



Point! センターリビング
リビングは家族のコミュニケーション
の場です。みんなの指定席が自然に
生まれる開放的な空間が魅力です。



インテリアスタイル

Light Natural Style

自然な明るさが象徴的なライトナチュラルスタイル。
木の風合いが優しくお好みのインテリアとマッチする
オールマイティーなスタイルです。



Brown Natural Style

エッジのきいたブラウンカラーは、高級感のある
インテリアに最適。ずっしりと落ち着いたイメージが
印象的スタイルです。



White Natural Style

白が空間をキャンパスの様に演出します。
お好みの家具やインテリア雑貨がより引き立つ
スタイルです。



エクステリアスタイル



シンプルモダン



ナチュラルベーシック



南欧

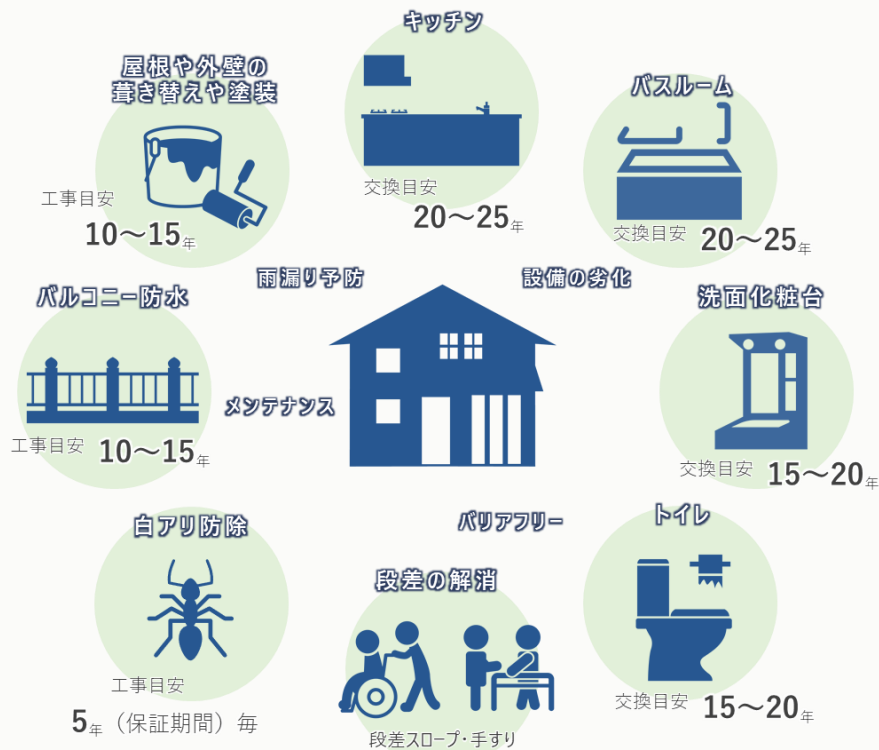


和モダン

06.リフォーム事業

家は時間の経過とともに痛みます。たとえ小さな傷でも放置してしまうと大きな不具合や出費につながります。耐用年数を考慮し、目的に応じた点検や補修、交換が必用です。

リフォーム例



07.土地活用事業

皆様が所有の利用頻度の低い土地から、新しい用途を作り出せる様ご提案いたします。
相続対策や老後の資金確保、地域の活性化等にお役立て下さい。

活用のご提案例

弊社の賃貸不動産経営管理士と

下記の提携企業がご提案します

その土地の価値を最大限に発揮できる活用方法をご提案します。

月極駐車場
コインパーキング



貸家・アパート
マンション



倉庫・工場



高齢者福祉施設



郊外型店舗



トランクルーム
コンテナ



08.ハウスメーカー 紹介事業

理想を叶えてくれる好みに合った
提携のハウスメーカーをご紹介します。



09.不動産購入・売却・相続 土地境界などの相談

当社と各士業や専門家が連携を図り、様々な視点や知識、経験からお客様に合った各プランをご提案致します。

土地や建物を売却したい



✓ 査定や購入先探し

土地や建物を購入したい



✓ 融資の相談や物件紹介

土地の隣地境界をはっきりしたい



✓ 境界確定・測量

空家や空地进行処分したい



✓ 解体・整地・売却

所有不動産の価格を知りたい

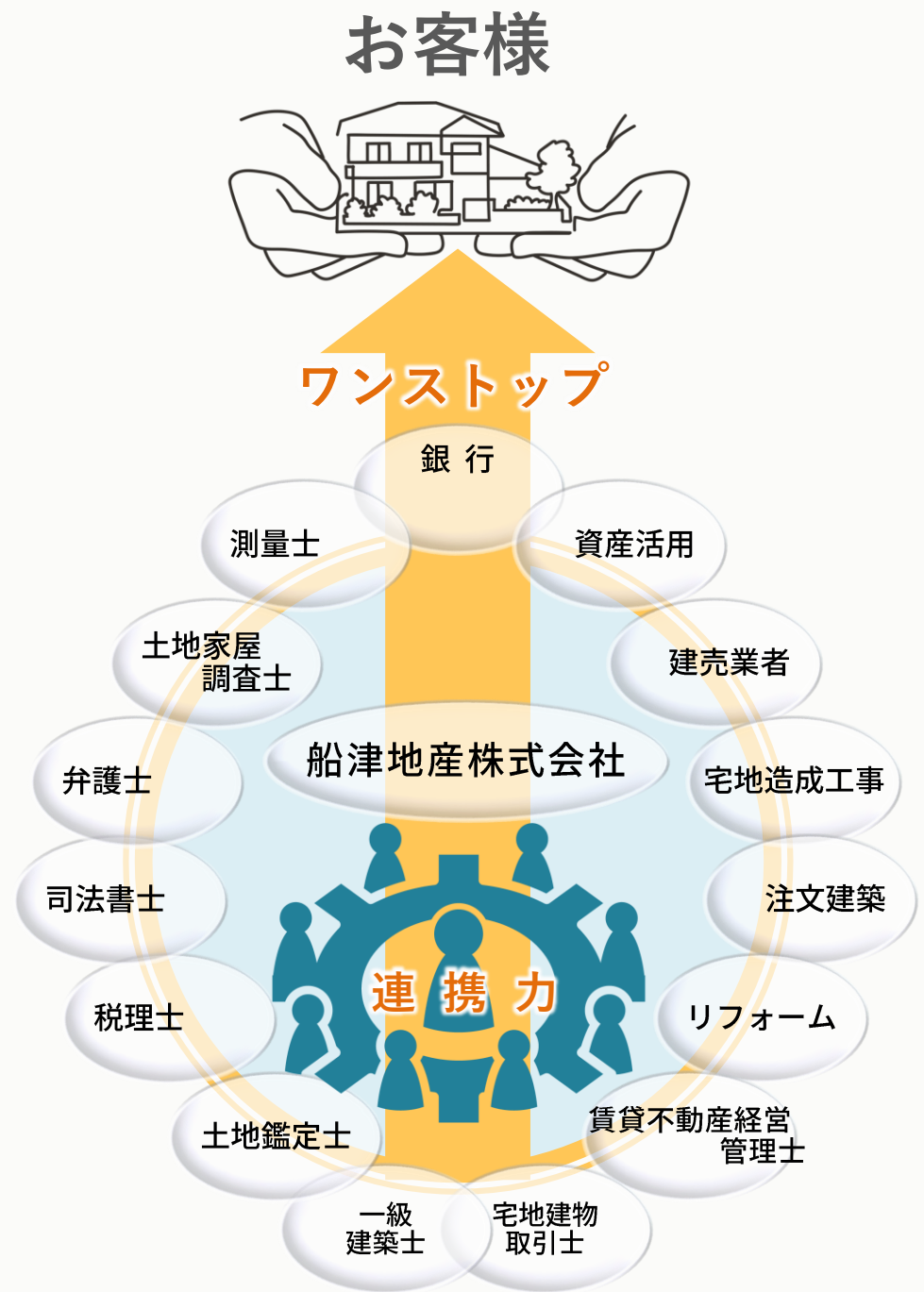


✓ 物件調査・査定

賃貸や注文住宅に住み替えたい



✓ 物件紹介





豊かな住まい創り 船津地産株式会社

〒334-0071 埼玉県川口市安行慈林709番地2

TEL. 048-284-5330 FAX. 048-284-5338 Mail. info@funatsu-chisan.co.jp



▲HPはこちら



▲案内図はこちら



2024.03